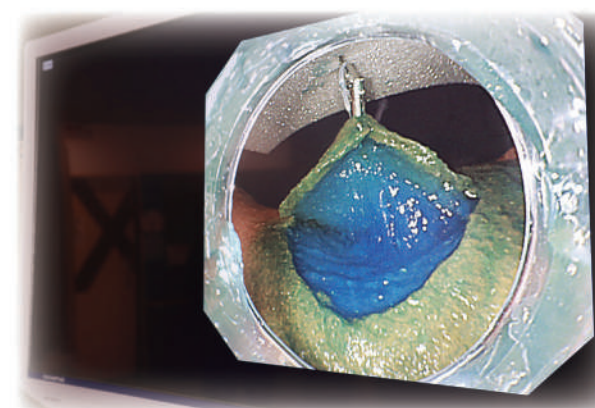
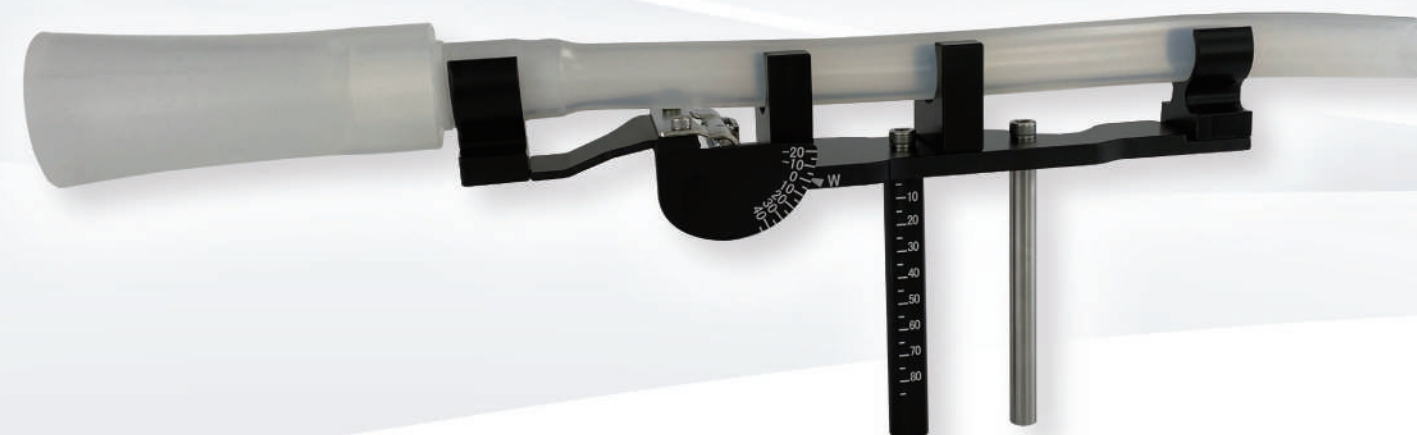


キット

# 大腸コンバージョンKit for G-Master

リアルな大腸 ESD トレーニングを実現する、  
「G-Master」専用のコンバージョン Kit が登場しました。



企画・製造

KOTOBUKI  
Medical

KOTOBUKI Medical 株式会社

〒340-0816 埼玉県八潮市中央 4 丁目 7-3  
Tel: 048-951-5211 Fax: 050-3588-1032  
E-mail: info@kotobukimedical.com  
<https://kotobukimedical.com/>



販売代理店



エム・シー・メディカル株式会社

〒108-0075  
東京都港区港南 2 丁目 16 番 1 号 品川イーストワンタワー 12 階  
TEL: 03-5715-2813 FAX: 03-6871-6515  
E-mail: gi\_unit@mcmed.co.jp  
<https://www.mcmed.co.jp/>



国立がん研究センター  
東病院  
National Cancer Center Hospital East



KOTOBUKI  
Medical

KOTOBUKI Medical 株式会社

「G-Master」は、国立がん研究センター東病院と KOTOBUKI Medical 株式会社の共同開発製品です。

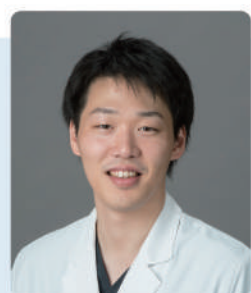


池松 弘朗

Hiroaki IKEMATSU

国立がん研究センター東病院 消化管内視鏡科 医長（先端医療開発センター 内視鏡機器開発分野長 兼任）

上部 ESD を想定する従来の『G-Master』に対し、下部 ESD のリアルなトレーニングを実現する『大腸コンバージョン Kit』を開発した。アームを任意の位置まで回し重力方向を変えることで、まさに患者の体位変換と同様の状態が作り出せる。初学者にはもちろん、中級者においても新しく導入するデバイスのシミュレーションなどに活用してもらえれば幸いである。



砂川 弘憲

Hironori SUNAKAWA

国立がん研究センター東病院  
消化管内視鏡科 医員



三井 智広

Tomohiro MITSUI

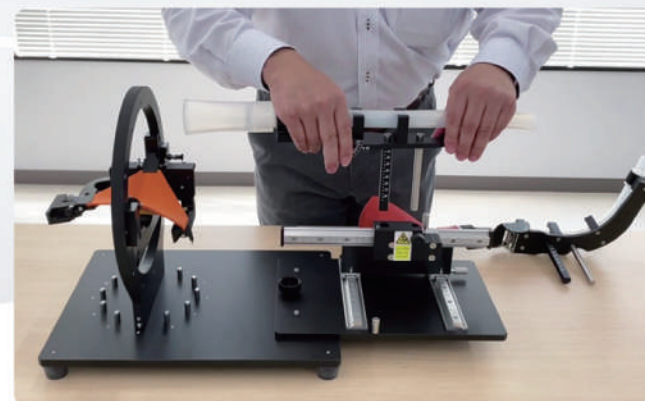
国立がん研究センター東病院 消化管内視鏡科  
現 埼玉県立がんセンター 内視鏡科

アメリカに行った際、「G-Master で大腸 ESD のトレーニングはできないのか」という声を現地の先生方から多くいただいた。海外では胃よりも大腸の ESD の需要が高いため、G-Master の内視鏡導入部をワンタッチで変えるだけで大腸 ESD が可能になる Kit を開発した。大腸は筒状の管腔臓器であり、360 度どの角度にも病変ができるため、位置の調整に腐心した。また、スコープの硬性部の接触する部分の大きさや硬さの再現にも注力している。ぜひ大腸バージョンの G-Master も活用いただければと思っている。



## 大腸コンバージョン Kit for G-Master

ESD トレーニングシステム『G-Master』に、リアルな大腸 ESD トレーニングを実現するコンバージョン Kit が登場しました。

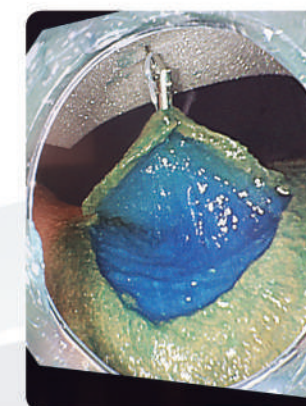
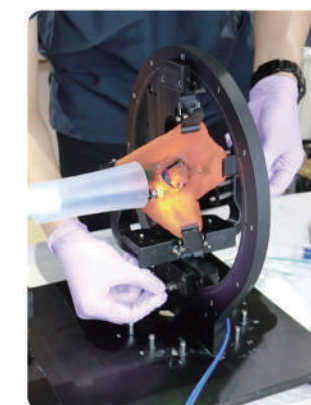
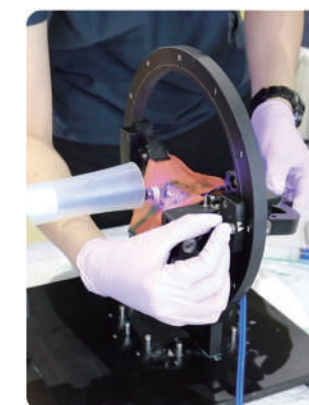


### 01 胃から大腸へワンタッチ

胃の ESD トレーニングを想定して開発された従来の『G-Master』の内視鏡挿入部を、本製品『大腸コンバージョン Kit』にワンタッチ交換するだけで、すぐに大腸 ESD のトレーニングが可能です。

### 02 細やかな重力方向を再現

VTT 粘膜モデルのセッティングを調整することで、細やかな重力方向が再現可能です。



### 03 より実践的なトレーニング

『大腸コンバージョン Kit』に含まれるトラクションスポンジを使えば、クリップを用いたカウンタートラクションの操作も可能です。

トラクションスポンジ▶



製品名 大腸コンバージョン Kit  
製品価格 要見積り  
サイズ W35cm × D5.5cm × H15cm  
W15cm × D4cm × H1cm (トラクションスポンジ)

品番 GM-COLON-CVKIT  
商品構成 大腸チューブ × 1, 大腸チューブ支柱 × 1,  
トラクションスポンジ × 1

